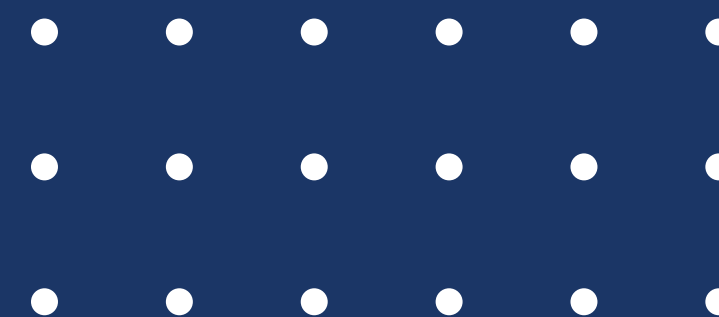




**FUNDUSZ  
MEDYCZNY**

**Dotychczasowe działania  
i plany na przyszłość**





**FUNDUSZ  
MEDYCZNY**

**DOTYCHCZASOWE  
DZIAŁANIA**



## SUBFUNDUSZ INFRASTRUKTURY STRATEGICZNEJ

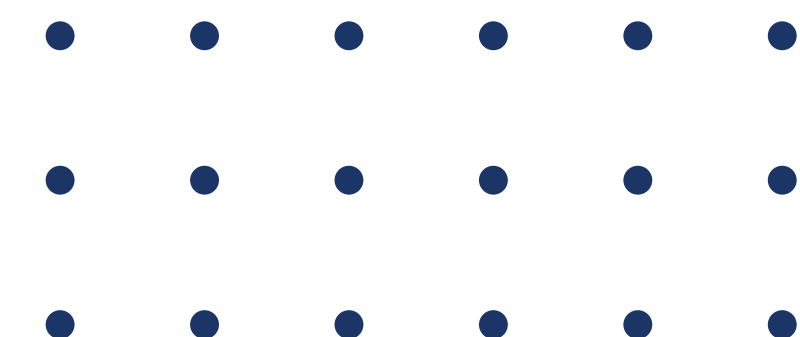
### – dotychczasowe działania

- **1.12.2021 r.** ogłoszenie konkursu w zakresie wsparcia szpitali pediatrycznych z alokacją **2 mld zł**
- minimalna wartość projektu – **50 mln zł**
- maksymalna kwota dotacji celowej – **300 mln zł**
- nabór propozycji projektów strategicznych – **3 stycznia 2022 r. – 31 marca 2022 r.**

**ALOKACJA W WYSOKOŚCI 2 mld zł TO NAJWYŻSZA ALOKACJA NA KONKURS WSPIERAJĄCY ROZWÓJ INFRASTRUKTURY PODMIOTÓW LECZNICZYCH W HISTORII MZ**

## SUBFUNDUSZ MODERNIZACJI PODMIOTÓW LECZNICZYCH – dotychczasowe działania

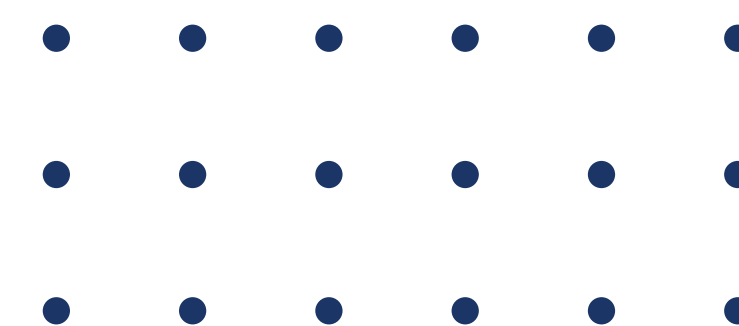
- opracowano **Program inwestycyjny modernizacji podmiotów leczniczych**  
– obecnie trwa procedowanie uchwały Rady Ministrów ustanawiającej ww. Program – **wejście w życie uchwały warunkuje możliwość ogłoszenia pierwszych konkursów**
- opracowano dokumentację konkursową w zakresie **przekształcania łóżek/oddziałów lub ich części w struktury opieki długoterminowej** z alokacją ok. **700 mln zł** – obecnie trwa jej ostateczne uzgadnianie w ramach MZ
- w trakcie opracowania jest dokumentacja konkursowa na **modernizację i doposażenie SOR** o planowanej alokacji w wysokości ok. **200 mln zł**
- w trakcie opracowania jest dokumentacja konkursowa **na budowę /modernizację całodobowych lotnisk lub lądowisk dla śmigłowców** przy szpitalnych oddziałach ratunkowych o planowanej alokacji w wysokości ok **126 mln zł**



## SUBFUNDUSZ ROZWOJU PROFILAKTYKI

### – dotychczasowe działania

- z uwagi na trwającą pandemię i wynikający z niej spadek liczby kontaktów pacjentów z POZ, **nabory w zakresie dofinansowania programów profilaktycznych zostały przesunięte na bieżący rok**
- prowadzone są uzgodnienia w zakresie **wyboru obszarów priorytetowych** do objęcia wsparciem w ramach programów polityki zdrowotnej
- **wskaźniki korygujące**, dotyczące badań profilaktycznych w podstawowej opiece zdrowotnej, **są przedmiotem prac Zespołu ds. POZ**, powołanego przez Ministra.



## SUBFUNDUSZ TERAPEUTYCZNO – INNOWACYJNY – dotychczasowe działania

### TECHNOLOGIE LEKOWE O WYSOKIM POZIOMIE INNOWACYJNOŚCI (TLI)

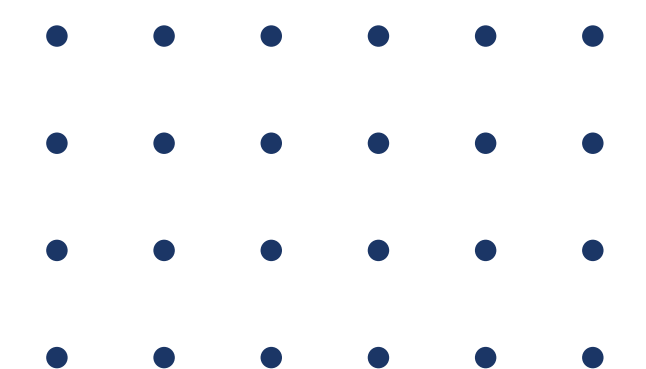
- opracowano wykaz TLI, w którym znalazło się **5 technologii lekowych** stosowanych w chorobach rzadkich
- od 1 stycznia 2022 roku objęto refundacją **pierwszą technologię TLI – Givlaari** (giwosyran sodowy) w leczeniu ostrej porfirii wątrobowej u dorosłych i młodzieży w wieku od 12 lat

### TECHNOLOGIE LEKOWE O WYSOKIEJ WARTOŚCI KLINICZNEJ (TLK)

- opublikowano wykaz TLK, w którym znalazło się **14 technologii lekowych** o wysokiej wartości klinicznej

### RATUNKOWY DOSTĘP DO TERAPII LEKOWYCH

- kwota środków finansowych przeznaczonych na RDTL w 2021 r. wynosiła **154 mln zł**
- w ramach procedury RDTL wydano zgody na pokrycie kosztów **146 leków** zawierających 130 substancje czynne
- wsparciem objęto **1 814 pacjentów**, w tym 263 pacjentów pediatrycznych
- RDTL zastosowano w odniesieniu do około **287 wskazań**, w tym około 161 wskazań onkologicznych
- środki wydatkowane w roku 2021 – **100 mln zł**



## SUBFUNDUSZ TERAPEUTYCZNO – INNOWACYJNY

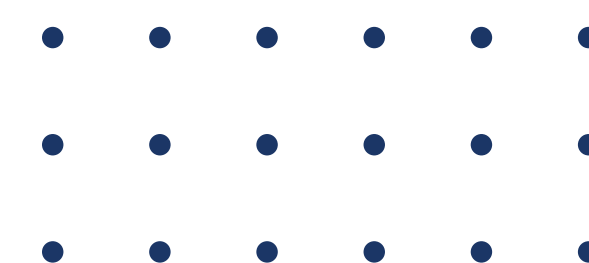
### – dotychczasowe działania

#### DOFINANSOWANIE ŚWIADCZEŃ ZDROWOTNYCH NA RZECZ OSÓB <18 ROKU ŻYCIA

- Kwota środków finansowych przeznaczonych na finansowanie świadczeń opieki zdrowotnej udzielanych osobom do ukończenia 18. roku życia w 2021 r. wynosiła **630 mln zł zł**
- Sfinansowano świadczenia udzielone **1 588 081 osobom** do ukończenia 18 roku życia.
- Środki wydatkowane w roku 2021 – **527 mln zł**

#### DOFINANSOWANIE ŚWIADCZEŃ ZDROWOTNYCH UDZIELANYCH POZA GRANICAMI KRAJU

- Kwota środków finansowych przeznaczonych na finansowanie świadczeń opieki zdrowotnej udzielanych poza granicami kraju w 2021 r. wynosiła **65 mln zł**
- Sfinansowano świadczenia udzielone poza granicami kraju **7007 osobom**
- Środki wydatkowane w roku 2021 – **61 mln zł**





**FUNDUSZ  
MEDYCZNY**

**PLANY**

**na przyszłość**





# Plany w zakresie **subfunduszu** **infrastruktury strategicznej** 2022



konkurs  
na infrastrukturę  
w obszarze onkologii

**2 mld zł**

konkurs  
na infrastrukturę  
szpitali ogólnopolskich

**1 mld zł**



# Plany w zakresie subfunduszu modernizacji podmiotów leczniczych 2022



200<sup>mln</sup>  
zł

konkurs  
na modernizację  
i doposażenie SOR



126<sup>mln</sup>  
zł

konkurs na  
budowę nowych  
i modernizację  
istniejących  
ładowisk przy SOR



700<sup>mln</sup>  
zł

konkurs na  
przekształcenie  
istniejących łóżek  
(oddziałów)  
w łóżka opieki  
długoterminowej

# Plany w zakresie terapii lekowych



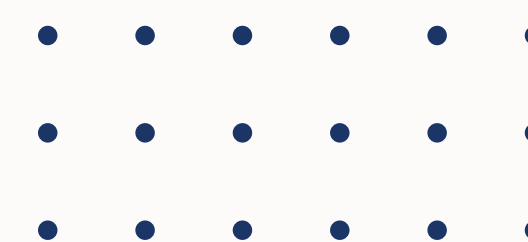
**1** Procedowanie wniosków refundacyjnych technologii lekowych innowacyjnych (TLI)

**2** Procedowanie wniosków refundacyjnych technologii lekowych o istotnej wartości klinicznej (TLK)

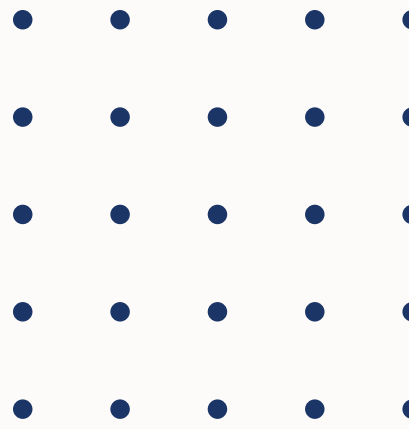
**3** Wydanie decyzji refundacyjnych dla TLI

**4** Wydanie decyzji refundacyjnych dla TLK

**5** Procedowanie drugiej listy TLI w 2022 r. – termin opracowania i ogłoszenia przez AOTMiT drugiego wykazu TLI zaplanowano do 26 lutego 2022 r.



# Plany w zakresie rozwoju FM i usprawnienia jego wdrażania



- 1** Procedowanie zmiany ustawy FM w zakresie wprowadzenia możliwości objęcia finansowaniem w ramach TLK (pod warunkiem, że znajdzie się na opublikowanej przez Ministra Zdrowia liście technologii lekowych o wysokiej wartości klinicznej w danym wskazaniu na podstawie właściwych wykazów przekazanych przez Agencję) leku, co do którego trwa postępowanie o objęcie refundacją.
- 2** Procedowanie zmiany ustawy o *zapobieganiu oraz zwalczaniu zakażeń i chorób zakaźnych u ludzi* w zakresie wprowadzenia możliwości sfinansowania przez MZ zakupu szczepionek do innych szczepień, względem których nie jest nałożony obowiązek administracyjny, a których przeprowadzenie jest zalecane (np. HPV w ramach FM).
- 3** Planowane zwiększenie limitu wydatków dla danego roku z przeznaczeniem na finansowanie kosztów świadczeń opieki zdrowotnej udzielanych osobom do ukończenia 18. r.ż. z 15% do 20%
- 4** Wsparcie nowych obszarów, w tym badań genetycznych (w szczególności w onkologii i chorobach rzadkich) dzieci i dorosłych

# Plany w zakresie usprawnienia komunikacji

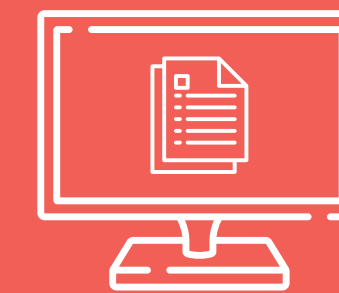


1



nowa koncepcja  
strony internetowej  
poświęconej FM  
– **intuicyjna**  
**i propacjencka**

2



rozbudowa IKP  
o funkcję składania  
wniosków **o leczenie**  
**za granicą**

3



upowszechnienie wiedzy  
z zakresu wnioskowania  
**o leczenie za granicą**  
(szkolenia dla lekarzy, ulepszony  
informator NFZ, FAQ, instrukcja  
wypełniania wniosku)

4



**upowszechnienie RDTL**  
(działania informacyjno  
-szkoleniowe)

**Dziękuję za uwagę**

