

# Generalny Pomiar Ruchu 2020/2021

## Podsumowanie wyników dla dróg krajowych i wojewódzkich

**Agnieszka Bogucka**

**Dyrektor Departamentu Strategii i Studiów**

Warszawa, 2 marca 2022 r.



## Podstawowy cel Generalnego Pomiaru Ruchu

**Uzyskanie**, na podstawie przeprowadzonych w terenie pomiarów ruchu, **najważniejszych parametrów charakteryzujących ruch drogowy** dla wszystkich odcinków sieci dróg krajowych zarządzanych przez GDDKiA  
(w tym dla autostrad koncesyjnych)  
oraz dróg wojewódzkich zarządzanych przez zarządy województw.

## Metoda pomiaru

	Drogi krajowe	Drogi wojewódzkie
<b>Długość sieci dróg</b>	18 256 km	27 678 km
<b>Technologia</b>	100% wideorejestracji	Ponad 50% wideorejestracji
<b>Liczba odcinków pomiarowych</b>	2289	3111
<b>Liczba dni pomiarowych</b>	9 lub 5 lub 3	5 lub 2 lub 1
<b>Liczba godzin pomiarowych</b>	24 lub 16	24 lub 16 lub 8
<b>Miesiące</b>	styczeń, marzec, maj, lipiec, sierpień, październik, grudzień	marzec, kwiecień*, lipiec, sierpień, wrzesień, listopad
<b>Dni tygodnia</b>	wtorek, środa, czwartek i niedziela	



\*przeniesione na październik 2020 r. z uwagi na COVID-19

## Minimalizacja wpływu pandemii COVID-19 na wyniki

- Przeniesienie części pomiarów z roku 2020 na 2021 (drogi krajowe)
- Przeniesienie pomiarów z marca i kwietnia 2020 r. na październik i listopad 2020 r. (drogi wojewódzkie)
- Modyfikacja wzorów obliczeniowych z wykorzystaniem wyników z liczników automatycznych z lat 2019-2021
- Wydłużenie harmonogramu realizacji pomiaru
- Codzienne monitorowanie sytuacji ruchowej

GPR 2020

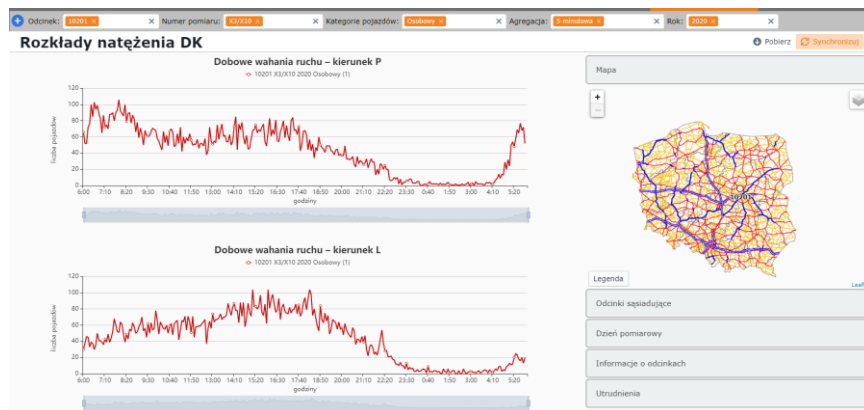


GPR 2020/21



## Jakość pomiaru

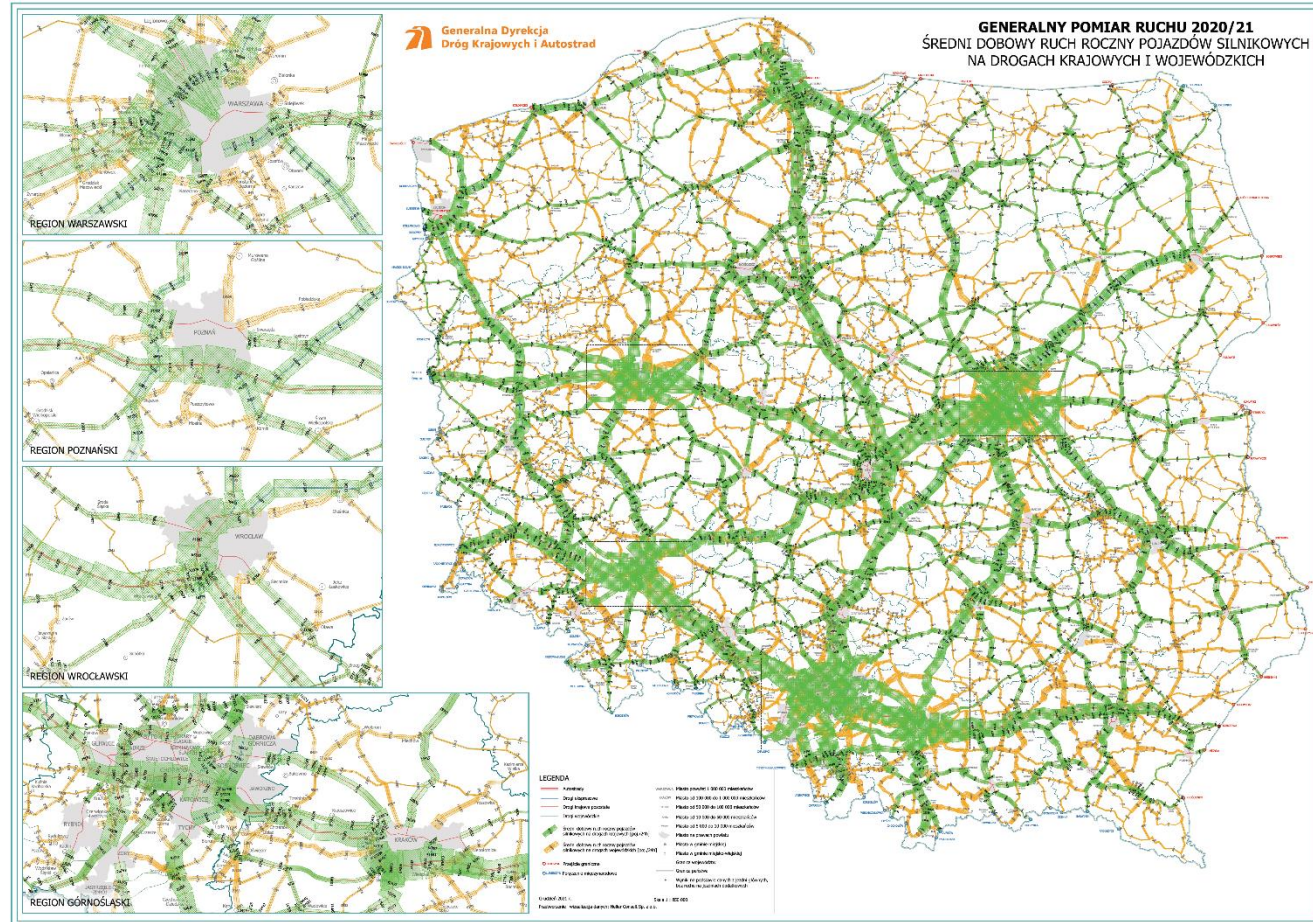
- Kontrola pomiaru w terenie – przejazdy kontrolne
- Szczegółowa kontrola materiału wideo po każdym dniu pomiarowym
- Matematyczna weryfikacja poprawności danych po każdym pomiarze
- Weryfikacja rozkładów ruchu z każdego punktu pomiarowego
- Wizualna weryfikacja wyników na mapach



## Średni Dobowy Ruch Roczny (SDRR 2020/21)

Drogi krajowe  
**13 574**  
poj./dobę

Drogi wojewódzkie  
**4 231**  
poj./dobę



# GPR 2020/21 – wyniki pomiaru

## Zmiany wielkości ruchu poj. silnikowych ogółem GPR 2015 – GPR 2020/21

Drogi  
krajowe  
**21%**

Drogi  
wojewódzkie  
**20%**



## SDRR w podziale na klasy techniczne dróg krajowych

Klasy techniczne dróg	GPR 2010		GPR 2015		GPR 2020/21	
	Długość (km)	SDRR (poj./dobę)	Długość (km)	SDRR (poj./dobę)	Długość (km)	SDRR (poj./dobę)
A – autostrady	848	23285	1556	26509	1712	33749
S – ekspresowe	550	19567	1484	21232	2567	25167
GP – główne ruchu przyspieszonego	11203	10434	10536	9995	9644	10353
G – główne	4646	4978	4446	5260	4333	5900
Wszystkie drogi krajowe	17247	9888	18022	11178	18256	13574
Drogi wojewódzkie	27273	3398	27287	3520	27678	4231

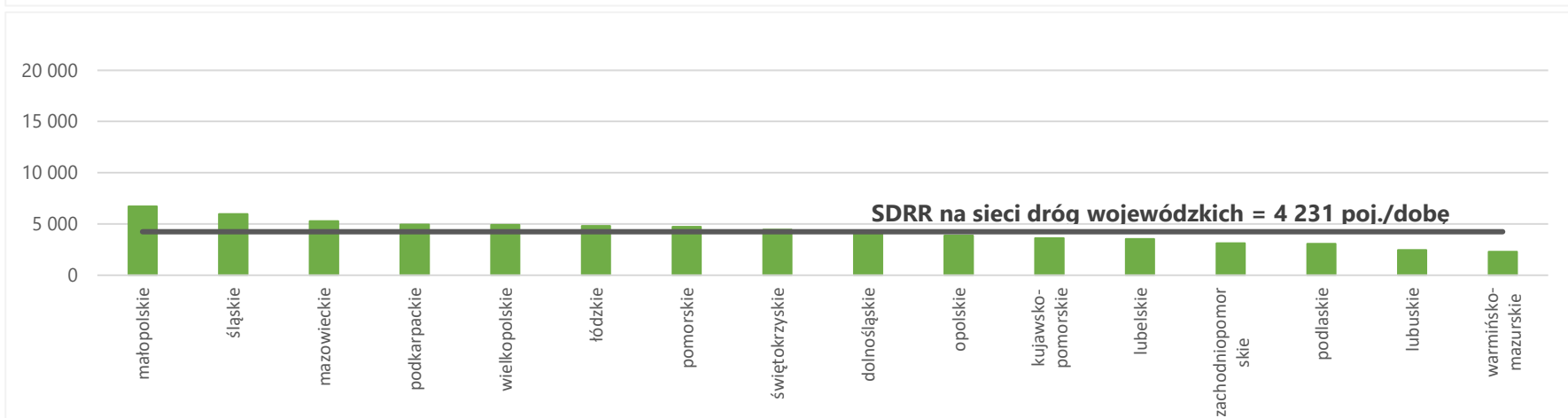
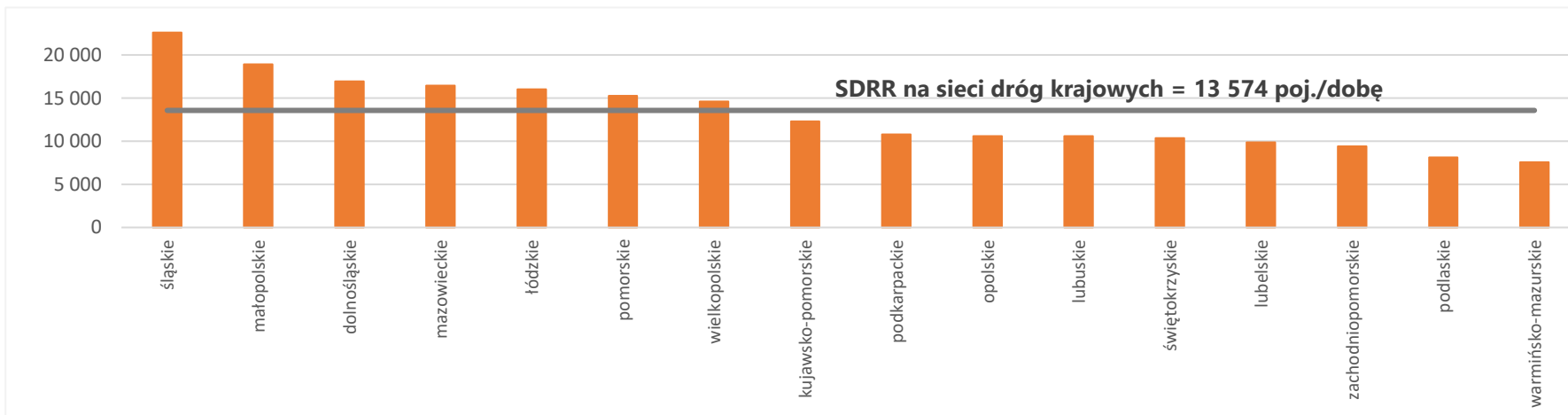


# GPR 2020/21 – wyniki pomiaru

## SDRR ogółem w poszczególnych województwach

L.p.	Województwo	SDRR 2020/21 (poj./dobę)		Wskaźnik zmian ruchu pomiędzy GPR 2020/21 a GPR 2015	
		krajowe	wojewódzkie	krajowe	wojewódzkie
1	dolnośląskie	16 933	4 176	1,29	1,22
2	kujawsko-pomorskie	12 307	3 609	1,17	1,14
3	lubelskie	9 882	3 518	1,22	<b>1,26</b>
4	lubuskie	10 595	2 461	1,20	1,19
5	łódzkie	16 030	4 809	1,19	1,13
6	małopolskie	18 918	<b>6 714</b>	<b>1,30</b>	1,21
7	mazowieckie	16 447	5 279	1,25	<b>1,26</b>
8	opolskie	10 611	3 856	1,14	1,17
9	podkarpackie	10 789	4 968	1,17	<b>1,26</b>
10	podlaskie	8 125	3 050	1,15	1,19
11	pomorskie	15 277	4 731	1,24	1,25
12	śląskie	<b>22 619</b>	5 964	<b>1,13</b>	<b>1,09</b>
13	świętokrzyskie	10 353	4 459	1,17	1,19
14	warmińsko-mazurskie	<b>7 560</b>	<b>2 287</b>	1,23	1,15
15	wielkopolskie	14 615	4 920	1,20	1,16
16	zachodniopomorskie	9 413	3 126	1,18	1,33
<b>KRAJ</b>		<b>13 574</b>	<b>4 231</b>	<b>1,21</b>	<b>1,20</b>

## SDRR ogółem w poszczególnych województwach



## Najbardziej obciążone odcinki

### Drogi krajowe

- **S8**, Konotopa – Głębocka:  
od 104 620 do 197 813 poj./dobę,
- **S8**, Janki – Opacz:  
od 104 869 do 114 959 poj./dobę,
- **S2**, Al. Jerozolimskie – Al. Krakowska:  
od 100 461 do 114 288 poj./dobę,
- **S86**, Sosnowiec - Katowice:  
112 736 poj./dobę,
- **A4**, Katowice Mikołowska – Katowice  
Murckowska:  
105 033 poj./dobę
- **S6**, Gdańsk Lotnisko – Gdańsk Karczemki:  
97 537 poj./dobę

### Drogi wojewódzkie

- **631**, Zielonka – Warszawa:  
49 343 poj./dobę,
- **719**, Warszawa – Reguły:  
42 930 poj./dobę,
- **724**, Warszawa – Konstancin–Jeziorna:  
39 912 poj./dobę,
- **719**, Reguły – Pruszków:  
34 344 poj./dobę,
- **946**, Żywiec, al. Jana Pawła II - ul.  
Sienkiewicza:  
32 878 poj./dobę,
- **631**, węzeł Zielonka – Zielonka:  
31 813 poj./dobę.

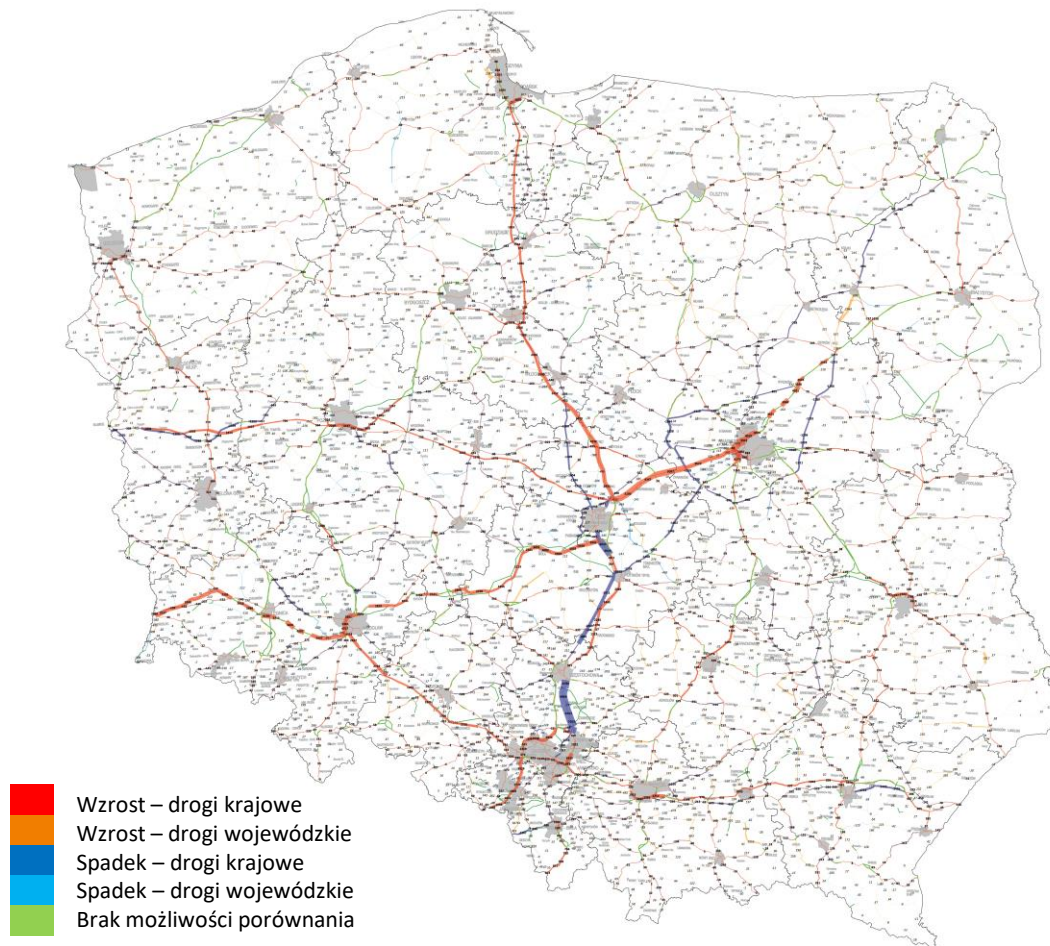
## Struktura rodzajowa ruchu

Kategorie pojazdów	drogi krajowe			drogi wojewódzkie		
	SDRR (poj./dobę)	Udział (%)	Wskaźnik zmian	SDRR (poj./dobę)	Udział (%)	Wskaźnik zmian
motocykle	48	0,4	1,00	49	1,2	1,15
samochody osobowe	9 804	72,1	1,18	3 481	82,3	1,18
lekkie samochody ciężarowe (dostawcze)	1 380	10,2	1,36	369	8,7	1,50
samochody ciężarowe bez przyczep	303	2,2	0,91	94	2,2	1,06
samochody ciężarowe z przyczepami	1 990	14,7	1,29	205	4,8	1,35
autobusy	40	0,3	0,54	21	0,5	0,74
ciągniki rolnicze	9	0,1	0,95	12	0,3	1,02
<b>POJAZDY SILNIKOWE OGÓŁEM</b>	<b>13 574</b>	<b>100,0</b>	<b>1,21</b>	<b>4 231</b>	<b>100,0</b>	<b>1,20</b>

## Zmiany wielkości ruchu poj. ciężarowych GPR 2020/21 – GPR 2015

Drogi  
krajowe  
**12%**

Drogi  
wojewódzkie  
**24%**



# GPR 2020/21 – wyniki pomiaru

## SDRR pojazdów ciężarowych w poszczególnych województwach

L.p.	Województwo	SDRR 2020/21 (poj./dobę)		Wskaźnik zmian ruchu pomiędzy GPR 2020/21 a GPR 2015	
		krajowe	wojewódzkie	krajowe	wojewódzkie
1	dolnośląskie	3418	238	<b>1,22</b>	<b>1,01</b>
2	kujawsko-pomorskie	2351	303	1,17	1,16
3	lubelskie	1445	235	1,21	1,45
4	lubuskie	2336	215	1,03	1,34
5	łódzkie	<b>3693</b>	<b>450</b>	1,20	1,07
6	małopolskie	1865	438	1,09	1,54
7	mazowieckie	2409	345	1,05	1,19
8	opolskie	2139	257	1,08	1,18
9	podkarpackie	1267	302	1,08	1,31
10	podlaskie	2003	231	1,05	1,32
11	pomorskie	1763	284	1,16	1,28
12	śląskie	3625	340	1,12	1,14
13	świętokrzyskie	1880	445	1,08	1,51
14	warmińsko-mazurskie	<b>935</b>	<b>168</b>	1,11	1,34
15	wielkopolskie	2961	397	1,07	1,07
16	zachodniopomorskie	1217	203	<b>1,02</b>	<b>1,59</b>
<b>KRAJ</b>		<b>2293</b>	<b>299</b>	<b>1,12</b>	<b>1,24</b>

- Ograniczono negatywny wpływ pandemii COVID-19 na wyniki pomiaru i mogą być one wykorzystywane w celach planistyczno-projektowych
- Zwiększono udział pomiarów realizowanych metodą wideorejestracji co zwiększa dokładność wyników
- SDRR na sieci dróg krajowych wyniósł **13 574 poj./dobę** i jest to wzrost w stosunku do GPR 2015 o ok. **21%**
- SDRR na sieci dróg wojewódzkich wyniósł **4 231 poj./dobę** i jest to wzrost w stosunku do GPR 2015 o ok. **20%**
- Ponad 50% pracy przewozowej na drogach krajowych realizowane jest na ok. 20% sieci, głównie drogach A i S
- Odnotowano duży wzrostu ruchu pojazdów dostawczych, powiązany ze spadkiem udziału pojazdów ciężarowych bez przyczep
- Zmniejszył się udział autobusów w ruchu

# Dziękuję za uwagę

Agnieszka Bogucka

Dyrektor Departamentu Strategii i Studiów

[SekretariatDS@gddkia.gov.pl](mailto:SekretariatDS@gddkia.gov.pl)

Wyniki GPR 2020/21 są dostępne na stronie  
urzędu:

<https://www.gov.pl/web/gddkia/generalny-pomiar-ruchu-20202021>

Warszawa, 2 marca 2022 r.

